

Ref.: JARO
Expte.: 17-SER-22

José Alexis Ramírez Ortega, Responsable de la Unidad Administrativa de Deportes, en relación con el expediente tramitado para llevar a cabo la contratación del "Servicio de Actividades Deportivas y Atención al Cliente de las instalaciones deportivas del Ilustre Ayuntamiento de Mogán", REF: 17-SER-22; y en cumplimiento de lo solicitado por D. Julián Artemi Artilles Moraleda, Concejal Delegado en materia de Hacienda, Contratación y Pesca, el 22 de marzo de 2018, tiene a bien responder las dudas planteadas en fecha 22 de marzo de 2018 por la entidad mercantil INNOVASER360

CONSULTAS:

- Para poder planificar las actividades nos gustaría tener la programación de anteriores años para poder conocer las actividades con mayor concreción: que actividades se dan, horarios e instalaciones en las que se prestan, etc... tanto de la temporada de verano como de la de invierno.

- ¿Que horarios tienen las instalaciones deportivas donde se presta el servicio?

RESPUESTA:

Adjunto relación de actividades y horarios, así como horarios de aperturas de las instalaciones principales

Es todo cuanto tengo a bien informar a los efectos oportunos

En Mogán, a 22 de marzo de 2018



Fdo.: José Alexis Ramírez Ortega



Ayuntamiento
de Mogán

COMPLEJO DEPORTIVO DAVID JIMÉNEZ SILVA

Horario: De Lunes a Viernes de 07:00 a 22:00hrs Sábado de 08:00 a 14:00hrs

	LUNES	MARTES	MIÉRCOLES	JUEVES	VIERNES	SABADO
08:00		AQUAGYM		AQUAGYM		
09:15	ZUMBA FITNESS	TOTAL TRAINNING	ZUMBA FITNESS	TOTAL TRAINNING	AEROSTEP	
	AQUAEROBIC	AQUAGYM	AQUAEROBIC	AQUAGYM	AQUAEROBIC	
10:00	ACTIVIDAD FÍSICA Y SALUD		ACTIVIDAD FÍSICA Y SALUD			
10:30	CYCLO INDOOR	CYCLO INDOOR	CYCLO INDOOR	CYCLO INDOOR	CYCLO INDOOR	CYCLO INDOOR
11:30	MANT. FÍSICO	PILATES	MANT. FÍSICO	PILATES		
16:00	G. RÍTMICA	ZUMBA INFANTIL	G. RÍTMICA	ZUMBA INFANTIL	G. RÍTMICA	
16:15 :00		PSICOMOTRICIDAD INFANTIL		PSICOMOTRICIDAD INFANTIL		
17:00	CYCLO INDOOR	CYCLO INDOOR	CYCLO INDOOR	CYCLO INDOOR	CYCLO INDOOR	
17:30	GAPC	ABDOMINALES	GAPC	ABDOMINALES	GAPC	
18:00	PUMP	TOTAL TRAINNING	PUMP	TOTAL TRAINNING	PUMP	
18:15	CYCLO INDOOR	CYCLO INDOOR	CYCLO INDOOR	CYCLO INDOOR	CYCLO INDOOR	
19:00	AEROSTEP	ZUMBA FITNESS	AEROSTEP	ZUMBA FITNESS	AEROSTEP	
	YOGA		YOGA			
19:30		CYCLO INDOOR		CYCLO INDOOR		
19:45		AQUAEROBIC		AQUAEROBIC		
20:00	ZUMBA FITNESS		ZUMBA FITNESS			
	LATINOS		LATINOS			
20:15		PILATES		PILATES		

Piscina 

Sala 1 

Sala 2 

Sala 3 

PISCINA ARGUINEGUIN

Actividades Dirigidas	Días	Horario
Zumba Fitness	LX	9:15 a 10:00
	LX	20:00 a 20:45
	MJ	19:00 a 19:45
Total Training	MJ	9:15 a 10:00
	MJ	18:00 a 18:45
Aerostep	V	9:15 a 10:00
	LXV	19:00 a 19:45
Mantenimiento Físico	LX	11:30 a 12:15
Pilates	MJ	11:30 a 12:15
	MJ	20:15 a 21:00
Gapc	LXV	17:30 a 18:00
Pump	LXV	18:00 a 18:45
Abdominales	MJ	17:30 a 18:00
Yoga	LX	19:00 a 19:45
Latinos	LX	20:00 a 20:45
Ciclo Indoor	LMXJVS	10:30 a 11:15
	LXV	17:00 a 17:45

	LXV	18:15 a 19:00
	MJ	17:00 a 17:45
	MJ	18:15 a 19:00
	MJ	19:30 a 20:15

ESCUELAS DEPORTIVAS ARGUINEGUÍN

Escuelas Deportivas	Días	Horario
Psicomotricidad	MJ	16:15 a 17:00
Gimnasia Rítmica	LXV	16:00 a 17:00
	LXV	17:00 a 18:00
Zumba Infantil	MJ	16:00 a 16:45
	MJ	16:45 a 17:30
Baloncesto	LX	16:00 a 17:00
	LX	17:00 a 18:00
Tenis	MJ	16:30 a 17:30
	MJ	17:30 a 18:30
Pádel	LX	16:00 a 17:00
	LX	17:00 a 18:00
	MJ	16:00 a 17:00
	MJ	17:00 a 18:00
Atletismo	LX	17:00 a 17:40
	LX	17:30 a 18:30

PISCINA ARGUINEGUIN

Cursillo	Días	Horario
Natación bebés	LXV	11:30 a 12:00
	LXV	16:00 a 16:30
	LXV	16:30 a 17:00
	LXV	17:00 a 17:30
	MJ	16:00 a 16:30
	MJ	16:30 a 17:00
	MJ	17:00 a 17:30
Blanco	LXV	16:00 a 16:45
	LXV	16:45 a 17:30
	LXV	17:30 a 18:15
	LXV	18:15 a 19:00
	MJ	16:00 a 16:45
	MJ	16:45 a 17:30
	MJ	17:30 a 18:15
	MJ	18:15 a 19:00
Amarillo	LXV	16:00 a 16:45
	LXV	16:45 a 17:30
	LXV	17:30 a 18:15
	LXV	18:15 a 19:00
	MJ	16:00 a 16:45
	MJ	16:45 a 17:30
	MJ	17:30 a 18:15
	MJ	18:15 a 19:00
Azul	LXV	16:00 a 16:45

	LXV	16:45 a 17:30
	LXV	17:30 a 18:15
	LXV	18:15 a 19:00
	LXV	19:00 a 19:45
	MJ	16:00 a 16:45
	MJ	16:45 a 17:30
	MJ	17:30 a 18:15
	MJ	18:15 a 19:00
	MJ	19:00 a 19:45
Rojo	LXV	16:00 a 16:45
	LXV	16:45 a 17:30
	LXV	17:30 a 18:15
	LXV	18:15 a 19:00
	MJ	16:00 a 16:45
	MJ	16:45 a 17:30
	MJ	17:30 a 18:15
	MJ	18:15 a 19:00
Blanco – Amarillo (adultos)	LXV	7:00 a 7:45
	LXV	8:30 a 9:15
	LXV	12:00 a 12:45
	LXV	13:45 a 14:30
	LXV	15:15 a 16:00
	LXV	19:00 a 19:45
	LXV	19:45 a 20:30
	MJ	7:00 a 7:45
	MJ	12:15 a 13:00
	MJ	13:45 a 14:30
	MJ	15:15 a 16:00

	MJ	19:00 a 19:45
	MJ	20:30 a 21:15
Azul – Rojo (adultos)	LXV	7:45 a 8:30
	LXV	9:15 a 10:00
	LXV	10:00 a 10:45
	LXV	13:00 a 13:45
	LXV	15:15 a 16:00
	LXV	19:00 a 19:45
	LXV	19:45 a 20:30
	LXV	20:30 a 21:15
	LXV	21:00 a 21:45
	MJ	10:00 a 10:45
	MJ	13:00 a 13:45
	MJ	15:15 a 16:00
	MJ	19:00 a 19:45
	MJ	19:45 a 20:30
	MJ	21:00 a 21:45
Natación mayores	LXV	10:45 a 11:30
	LXV	11:30 a 12:15
	MJ	10:45 a 11:30
	MJ	11:30 a 12:15
Natación terapéutica	LXV	12:15 a 13:00
	LXV	19:00 a 19:45
Natación premamá	LXV	10:45 a 11:30
		20:30 a 21:15

Natación discapacitados	LXV	19:45 a 20:30
Natación competición	LXV	17:30 a 18:15
	LXV	18:15 a 19:00
	LXV	19:00 a 19:45
	MJ	17:30 a 18:15
	MJ	18:15 a 19:00
	MJ	19:00 a 19:45
Aquagym	MJ	8:00 a 8:45
	MJ	9:15 a 10:00
	MJ	19:45 a 20:30
Aquaerobic	LXV	9:15 a 10:00

CENTRO DEPORTIVO VALLE DE MOGÁN

Horario: De Lunes a Viernes de 07:00 a 22:00hrs

Teléfono: 928 15 88 08

Sábado de 08:00 a 14:00hrs.

	LUNES	MARTES	MIÉRCOLES	JUEVES	VIERNES
08:00					
09:15	AQUAEROBIC	AQUAGYM	AQUAEROBIC	AQUAGYM	AQUAEROBIC
09:30		MOGÁN FIT		MOGÁN FIT	
10:30		ACTIVIDAD FÍSICA Y SALUD		ACTIVIDAD FÍSICA Y SALUD	
17:00		INC.G.RÍTMICA		INC G.RÍTMICA	
17:15	PSICOMOTRICIDAD		PSICOMOTRICIDAD		
18:00		INC.G.RÍTMICA		INC G.RÍTMICA	
18:15		B. DEPORTIVOS (ZUMBA INFANTIL)		B. DEPORTIVOS (ZUMBA INFANTIL)	
18:30	CIRCUIT TRAINING		CIRCUIT TRAINING		CIRCUIT TRAINING
19:00		B. DEPORTIVOS (ZUMBA INFANTIL)		B. DEPORTIVOS (ZUMBA INFANTIL)	
19:00		ZUMBA FITNESS		ZUMBA FITNESS	
19:30	CYCLO INDOOR		CYCLO INDOOR		CYCLO INDOOR
19:45	AQUAEROBIC		AQUAGYM		AQUAEROBIC
20:00		PILATES		PILATES	



PISCINA PUEBLO DE MOGÁN

Actividades Dirigidas	Días	Horario
Zumba Fitness	MJ	19:00 a 19:45
Circuit Training	LXV	18:30 a 19:15
Mogán Fit	MJ	9:30 a 10:15
Pilates	MJ	20:00 a 20:45
Ciclo Indoor	LXV	19:30 a 20:15

ESCUELAS DEPORTIVAS PUEBLO DE MOGÁN

Escuelas Deportivas	Días	Horario
Psicomotricidad	LX	17:15 a 18:00
Inic. Gimnasia Rítmica	MJ	17:00 a 18:00
	MJ	18:00 a 19:00
Zumba Infantil	MJ	18:15 a 19:00
	MJ	19:00 a 19:45

PISCINA MOGAN

Cursillo	Días	Horario
Natación bebés	LXV	11:30 a 12:00
	LXV	16:30 a 17:00
	LXV	17:00 a 17:30
Blanco	LXV	16:00 a 16:45
	LXV	17:30 a 18:15
	LXV	18:15 a 19:00
	MJ	16:00 a 16:45
	MJ	16:45 a 17:30
	MJ	18:15 a 19:00
	MJ	19:00 a 19:45
Amarillo	LXV	16:00 a 16:45
	LXV	16:45 a 17:30
	LXV	18:15 a 19:00
	MJ	16:00 a 16:45
	MJ	16:45 a 17:30
	MJ	18:15 a 19:00
Azul	LXV	16:45 a 17:30
	LXV	18:15 a 19:00
	MJ	16:00 a 16:45
	MJ	16:45 a 17:30
	MJ	17:30 a 18:15
	MJ	18:15 a 19:00
Rojos	LXV	17:30 a 18:15

	LXV	19:00 a 19:45
	MJ	19:00 a 19:45
Blanco – Amarillo (adultos)	LXV	7:00 a 7:45
	LXV	8:30 a 9:15
	LXV	10:00 a 10:45
	LXV	13:00 a 13:45
	LXV	17:30 a 18:15
	LXV	19:45 a 20:30
	MJ	7:00 a 7:45
	MJ	8:30 a 9:15
	MJ	10:00 a 10:45
	MJ	13:00 a 13:45
	MJ	14:30 a 15:15
	MJ	17:30 a 18:15
	MJ	20:30 a 21:15
Azul – Rojo (adultos)	LXV	13:45 a 14:30
	LXV	14:30 a 15:15
	LXV	20:30 a 21:15
	MJ	13:45 a 14:30
	MJ	15:15 a 16:00
	MJ	17:30 a 18:15
	MJ	19:45 a 20:30
Natación terapéutica	LXV	12:15 a 13:00
	LXV	19:00 a 19:45
Natación premamá	MJ	11:30 a 12:15
	MJ	19:00 a 19:45

Aquagym	LXV	19:45 a 20:30
	MJ	9:15 a 10:00
Aquaerobic	LXV	9:15 a 10:00

GIMNASIO PLAYA DE MOGÁN

Actividades Dirigidas	Días	Horario
Musculación	LMXJVS	8:00 a 14:00
	LMXJV	16:00 a 22:00

ESCUELAS DEPORTIVAS PLAYA DE MOGÁN

Escuelas Deportivas	Días	Horario
Gimnasia Rítmica	LXV	16:00 a 17:00
	LXV	17:00 a 18:00
	LXV	18:00 a 19:00
Pádel	LX	17:00 a 18:00
	LX	18:00 a 19:00

EVENTOS DEPORTIVOS MOGÁN 2018

ENERO 2018

27
VIII Clásico de Mogán
www.mogandefierrotiros.es

FEBRERO 2018

Primeras Quincenas
Torneo de Padel de Invierno
www.mogandas.es

11
Open Mountain Bike Arguineguín
www.cofm.org/guia/arguineguin

MARZO 2018

5 a 9
Campeonato de Voley Playa "Salvador" Costa Canaria Selección
www.mogandas.es

10-11
Torneo de Voley Playa Master Anfi del Mar
www.mogandas.es

18
I Carrera Popular de Arguineguín y Cambiense Selección
www.mogandas.es / www.mogandehierrotiros.com

ABRIL 2018

14
Sky Can Canaria (Trail)
www.skygymcanarias.es

15
I Junior Challenge Mogán-Costa Canaria
www.challengecanarias.com

21
III Gorta Challenge Mogán-Costa Canaria
www.challengecanarias.com

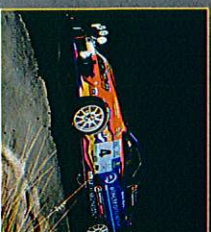
28
I Torneo Voley Playa 4x4 Anfi del Mar
www.mogandas.es

MAYO 2018

20
III Marcha Cicloturista
www.cofm.org/guia/es

26-27
VIII Torneo de Voley Playa 2x2 Anfi del Mar
www.mogandas.es

mayo / junio
Torneo de Padel Costa Mogán



* LAS FECHAS DE LOS EVENTOS PUEDEN SER SUSCEPTIBLES A CAMBIOS.

JUNIO 2018

24
IV Actuación Arguineguín
www.cofm.org/guia/es

30
V Trail-a-Trail Costa Mogán
www.trail-a-trailcostamogan.com / www.trail-a-trailcosta.com

21
XII Travesía a nado Puerto-Playa de Mogán (1.200 m.)
www.mogandas.es / www.mogandehierrotiros.com

28
III Desafío en la Playa (Jiu Jitsu y Crossfit)
www.mogandas.es / www.mogandehierrotiros.com

AGOSTO 2018
18
IV SwimRun Nocturno Pink Cows Playa de Mogán
www.pinkcows.com

SEPTIEMBRE 2018
09
III Torneo de Voley Playa Master Anfi del Mar
www.mogandas.es / www.mogandehierrotiros.com

15
II Motocross Enduro Arguineguín
www.fedebta.com

OCTUBRE 2018
06
III Orto-escalede Subida a Doradores
www.cofm.org/guia/es / www.llogra.es

14
V Aceduchas Trail Cercados de Espino
www.aceduchastrail.com

NOVIEMBRE 2018
11
III Venequera Trail
www.venequeratrail.com / www.cofm.org/guia/es

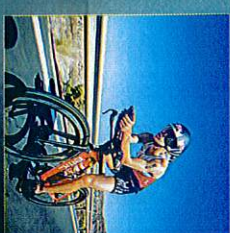
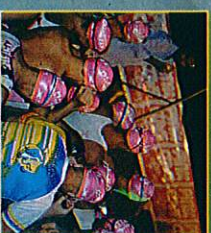
17-18
Riders' Throwdown 2018 (CrossFit)
www.ridersthrowdown.com

DICIEMBRE 2018
08
II Gorta Mogán Open Water (1.000 / 4.800 / 2.000 m.)
www.mogandas.es / www.mogandehierrotiros.com

14 a 18
IV Gran Canaria PRO-MB Ba Cortial Playa de Mogán
sup.dunetwatercycling.com

15
IV SwimRun Pink Cows Playa de Mogán
www.pinkcows.com

23-30
IV Torneo de Voley Playa 3x3 Anfi del Mar
www.mogandas.es





Ayuntamiento
de Mogán
#EresloquetePropones



mogán
...cálido paraíso

ESCUELA DEPORTIVA DE VERANO

2017



ACTIVIDADES-SALIDAS LÚDICO DEPORTIVAS
en el Complejo Deportivo David Jiménez Silva (Arguineguín)
y en el Centro Deportivo Valle de Mogán (Pueblo de Mogán)

¡¡VIVEN Y DISFRUTA DEL VERANO!!

www.mogan.es

JUEGOS PREDEPORTIVOS, DEPORTES DE RAQUETA, BAILES DEPORTIVOS, TALLERES....

INFORMACIÓN E INSCRIPCIÓN:

Complejo Deportivo David Jiménez Silva | Arguineguín - Tlf 928568573

Centro Deportivo Valle de Mogán | Pueblo de Mogán - Tlf 928 15 88 08

Solo se admitirán 2 inscripciones por persona, excepto familias de más de dos miembros
(justificar con el libro de familia)

DOCUMENTACIÓN A PRESENTAR:

- 1) Entregar hojas de inscripción
- 2) Volante de empadronamiento (excepto si es abonado)
- 3) Realizar el pago correspondientes en:
 - Complejo Deportivo David Jiménez Silva (Arguineguín)
 - Centro Deportivo Valle de Mogán (Pueblo de Mogán)
- 4) Fotocopia de la cartilla de la seguridad social

HORARIO:

9:00h a 13:00h (Esc. Deportiva)

8:00h a 13:00h (Recogida + Esc. deportiva)

9:00h a 14:00h (Esc. Deportiva + Recogida)

8:00h a 14:00h (Recogida + Esc. Deportiva + Recogida)

MES	DURACIÓN	PRECIO / HORA EMPADRONADOS	PRECIO / HORA NO EMPADRONADOS
JULIO	3 al 31 2017	77€ (9:00h a 13:00h) 87€ (8:00h a 13:00h) 87€ (9:00h a 14:00h) 97€ (8:00h a 14:00h)	107€ (9:00h a 13:00h) 117€ (8:00h a 13:00h) 117€ (9:00h a 14:00h) 127€ (8:00h a 14:00h)
AGOSTO	1 al 31 2017	77€ (9:00h a 13:00h) 87€ (8:00h a 13:00h) 87€ (9:00h a 14:00h) 97€ (8:00h a 14:00h)	107€ (9:00h a 13:00h) 117€ (8:00h a 13:00h) 117€ (9:00h a 14:00h) 127€ (8:00h a 14:00h)
JULIO Y AGOSTO	3 de Julio al 31 de Agosto 2017	144€ (9:00h a 13:00h) 164€ (8:00h a 13:00h) 164€ (9:00h a 14:00h) 184€ (8:00h a 14:00h)	194€ (9:00h a 13:00h) 214€ (8:00h a 13:00h) 214€ (9:00h a 14:00h) 234€ (8:00h a 14:00h)

INSCRIPCIONES:

MES DE JULIO EMPADRONADOS: DEL 5 AL 24 DE JUNIO

MES DE JULIO NO EMPADRONADOS: DEL 8 AL 24 DE JUNIO

MES DE AGOSTO EMPADRONADOS: DEL 5 DE JUNIO AL 24 DE JULIO

MES DE AGOSTO EMPADRONADOS: DEL 8 DE JUNIO AL 24 DE JULIO

PRECIO POR CADA NIÑO • DESCUENTOS PARA DOS O MÁS HERMANOS

Normas Básicas

Actividades Acuáticas: Es obligatorio el uso del gorro de piscina, zapatillas y bañador deportivo.

Sala fitness y salas de actividades dirigidas: Es obligatorio el uso de ropa y calzado deportivo, además de la toalla.

Canchas de padel:

Recoger y entregar las llaves en recepción. Utilización de la equipación y calzado deportivo adecuado (obligatorio el uso de la camiseta, para evitar el sudor en los cristales). Realizar el cambio de cancha por las puertas, en ningún caso saltando la red.

IMPORTANTE: Para el uso de las taquillas es necesario traer candado.

Más información.....

TELÉFONOS Y HORARIOS

COMPLEJO DEPORTIVO DAVID JIMÉNEZ SILVA:

Arguineguín 928 56 85 73

HORARIO: Lunes a Viernes 7:00h a 22:00h
Sábados 8:00h a 14.00h

CENTRO DEPORTIVO DEL VALLE DE MOGÁN:

Pueblo de Mogán 928 15 88 08

HORARIO: Lunes a Viernes 7:00h a 22:00h
Sábados 8:00h a 14.00h

GIMNASIO PLAYA DE MOGÁN:

Teléfono 928 56 58 15

HORARIO: Lunes a Viernes 8:00h a 14:00h
16:00h a 22:00h
Sábados 8:00h a 14.00h

DOCUMENTACIÓN E INSCRIPCIÓN

ABONO	DOCUMENTOS A ENTREGAR
Individual	Fotocopia DNI/NIE/Pasaporte Certificado de Empadronamiento o Volante. Fotocopia del justificante de la cuenta bancaria con el código IBAN y nombre del titular de la cuenta. Fotocopia DNI del titular de la cuenta.
Familiar	Presentar los documentos que se piden para el abono individual y además la fotocopia del libro de familia o certificado de convivencia.
Pensionista Discapacitado 33% o superior	Presentar los documentos que se piden para el abono individual y además la fotocopia del carnet de pensionista o informe de discapacidad.

INFORMACIÓN

SERVICIOS

DEPORTIVOS

Concejala de Deportes Mogán



Ayuntamiento
de Mogán

#EresloquetePropones



Ayuntamiento
de Mogán

#EresloquetePropones

SERVICIOS

DEPORTIVOS

MUNICIPALES

Modalidad abonado: Acceso libre a los servicios incluidos en el abono y durante el horario de apertura de cualquier instalación deportiva municipal.
 Descuento 50% en el alquiler de instalaciones deportivas.
 Descuentos en el servicio de salud.
Ludoteca 1 a 7 años de Lunes a Viernes en el horario de 17:00h a 21:00h.

Modalidad entrada puntual: Se trata de acceder a los siguientes servicios con horario establecido y al precio fijado (actividades en piscina, circuito hidroterapia y thermal, fitness individual y colectivo para adultos).
Entrada puntual: 1h y 20 min = 3 euros
 2h y 20 min = 6 euros

TIPO DE ABONO	Empadronado	No Empadronado
INDIVIDUAL	Cuota Mensual	Cuota Mensual
Abono Deporte Adulto Tener 21 años o más.	33	35
Abono Deporte Joven Tener entre 15 y 21 años	24	26
Abono Deporte Especial	18	20
Pensionistas, discapacitados (mínimo 33%) y grupos especiales	18	20
Abono Deporte Infantil Tener menos de 15 años	18	20
Abono Fin de Semana Solo Viernes y Sábados	15	17
FAMILIAR: Padres con hijos hasta 20 años o matrimonios		
Abono Deporte Familiar 2 miembros	50	52
Abono Deporte Familiar 3 miembros	65	67
Abono Deporte Familiar 4 o + miembros	75	77

Modalidad pago por actividad: Se trata de adquirir una actividad por mes. Hay que cumplir con el precio del servicio y el horario fijado.

ACTIVIDADES PARA ADULTOS (A partir de 15 años)

Actividades en Piscina: Nat.embarazadas, Calle libre, Nat.Adultos, Nat.mayores, Aquagym, Nat Terapéutica....

Fitness individual: Sala cardio-musculación

Fitness Colectivo: Aerostep, Total Training, Gapc, Abdominales, Yoga, Ciclo indoor, Pilates, Mantenimiento Físico,....

PRECIO MENSUAL POR ACTIVIDAD

Martes y Jueves: 18 €
Lunes y Miércoles: 18 €
Lunes, Miércoles y Viernes: 22 €

Todos los días: 26 € (para musculación o calle libre con horario de entrada y salida establecidos).

ACTIVIDADES PARA NIÑOS (HASTA 14 AÑOS)

Actividades en Piscina: Nat.Bebés, Nat.infantil
 Las pruebas de nivel se realizan de Lunes a Viernes: 16:00H, 16:45 H y 17:30H

Actividades artístico-deportivas: G.Rítmica

Fitness Colectivo Infantil: Zumba infantil

Deportes de Raqueta: Pádel y Tenis

Gimnasio: los usuarios con 13 y 14 años podrán asistir desde la apertura de la instalación hasta las 18:00h

PRECIO MENSUAL PARA LAS ACTIVIDADES

Martes y Jueves : 18 €
Lunes y Miércoles: 18 €
Lunes, Miércoles y Viernes: 22 €

ACTIVIDADES PARA NIÑOS (HASTA 14 AÑOS)

Psicomotricidad (3 a 6 años)
Baloncesto

PRECIO MENSUAL PARA LAS ACTIVIDADES

Martes y Jueves : 10€
Lunes y Miércoles: 10 €